

Сообщение № 1
о возможном установлении публичного сервитута

Руководствуясь статьей 39.42 Земельного кодекса Российской Федерации, Администрация Сысертского городского округа сообщает о возможном установлении публичного сервитута сроком на 49 лет для строительства и эксплуатации объекта электросетевого хозяйства: «Строительство отпайки от ВЛ-0,4 кВ Титова от ТП-7379 с установкой узла учета (электроснабжение ВРУ-0,4 кВ по адресу: Свердловская обл, Сысертский р-н, г. Сысерть, К/№ 66:25:2901005:865) (0,06 км, 1 т.у.)», находящегося в границах населенного пункта город Сысерть Сысертского городского округа Свердловской области, в отношении следующих земель и частей земельных участков общей площадью – 173 кв.м:

1) земель кадастрового квартала 66:25:2901005, площадью 13 кв.м, государственная собственность на которые не разграничена, расположенных в границах населенного пункта город Сысерть Сысертского городского округа Свердловской области;

2) части земельного участка, площадью 77 кв.м, с кадастровым номером 66:25:2901005:136, площадью 2748 кв.м, с видом разрешенного использования - для строительства гаражей, с категорией земель - земли населенных пунктов, расположенного по адресу: в правоустанавливающем документе приведено следующее местоположение земельного участка: Свердловская область, город Сысерть, улица Старкова, дом 1;

3) части земельного участка, площадью 83 кв.м, с кадастровым номером 66:25:2901005:178, площадью 803 кв.м, с видом разрешенного использования - под объект торговли (строительство магазина автозапчастей с офисными помещениями), с категорией земель - земли населенных пунктов, расположенного по адресу: согласно правоустанавливающему документу приведено следующее местоположение земельного участка: Свердловская область, в городе Сысерть примерно 55 метров западнее жилого дома № 1 по улице Титова.

Ознакомиться с ходатайством об установлении публичного сервитута и прилагаемым к нему описанием местоположения границ публичного сервитута можно по адресу: 624022, Свердловская область, город Сысерть, улица Ленина, дом 35, актовый зал (1 этаж), в приемное время: вторник с 15-00 до 17-00 часов, описание местоположения границ публичного сервитута размещено на сайте Сысертского городского округа в сети Интернет: <http://admsysert.ru/mun-services/publiclniy-servitut/message>.

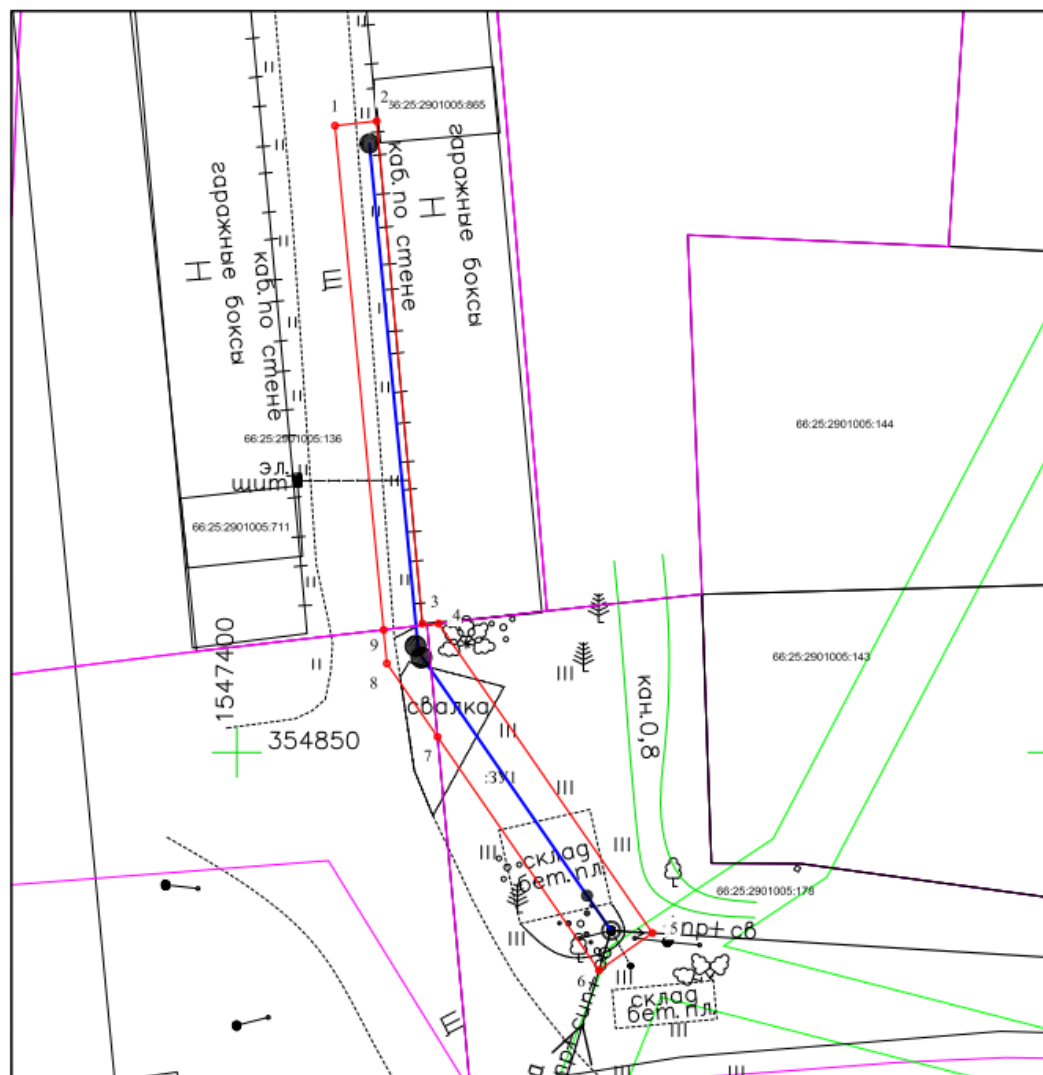
Правообладатели земельных участков, в отношении которых испрашивается публичный сервитут, если их права (обременения права) не зарегистрированы в Едином государственном реестре недвижимости, могут обратиться с заявлением об учете их прав (обременений права) на земельные участки с приложением копий документов, подтверждающих эти права (обременения права) в Администрацию Сысертского городского округа по адресу: 624022, Свердловская область, город Сысерть, улица Ленина, дом 35, кабинет № 3, в приемное время: понедельник – пятница с 08-00 до 17-00 часов. Срок подачи заявления - в течение 15 (пятнадцати) дней со дня опубликования данного извещения.

Схема границ публичного сервитута

Адрес : Строительство отпайки от ВЛ-0,4 кВ Титова от ТП-7379 с установкой узла учета (электропитание ВРУ-0,4 кВ по адресу: Свердловская обл, Сысертский р-н, г. Сысерть, К/№ 66:25:2901005:865) (0,06 км, 1 т.у.)

Земельный участок: 66:25:2901005:136, 66:25:2901005:178

Площадь: 173 кв.м



Масштаб 1:250

Условные обозначения:

- :3У1 - граница сервитута
:11 - земельный участок по сведениям ГКН
66:25:2702001 - обозначение кадастрового квартала
2 - обозначение характерной точки границы сервитута

ОПИСАНИЕ МЕСТОПОЛОЖЕНИЯ ГРАНИЦ

Описание местоположения границ					
Сведения об объекте					
№ п/п	Характеристики объекта		Описание характеристик		
1	2		3		
1	Местоположение объекта		—		
2	Площадь объекта +/- величина погрешности определения площади (Р+/- Дельта Р)		173 кв.м ± 3 кв.м		
3	Иные характеристики объекта		Цель установления сервитута: Строительство отпайки от ВЛ-0,4 кВ Титова от ТП-7379 с установкой узла учета (электрооборудование ВРУ-0,4 кВ по адресу: Свердловская обл, Сысертский р-н, г. Сысерть, К/№ 66:25:2901005:865) (0,06 км, 1 т.у.) Образуемый объект располагается в границах земельных участков: 66:25:2901005:136 (77 кв.м), 66:25:2901005:178 (83 кв.м) и в границах кадастрового квартала 66:25:2901005 (13 кв.м). Для определения площадей использовались поворотные точки границ земельных участков		
Сведения о местоположении границ объекта					
1. Система координат МСК-66					
2. Сведения о характерных точках границ объекта					
Обозначение характерных точек границ	Координаты, м		Метод определения координат характерной точки	Средняя квадратическая погрешность положения характерной точки (M _t), м	Описание обозначения точки на местности (при наличии)
	X	Y			
1	2	3	4	5	6
1	354888.44	1547406.01	Картометрический метод	0.10	—
2	354888.72	1547408.57	Картометрический метод	0.10	—
3	354857.80	1547411.38	Картометрический метод	0.10	—
4	354857.91	1547412.37	Картометрический метод	0.10	—
5	354838.93	1547425.48	Картометрический метод	0.10	—
6	354836.64	1547422.20	Картометрический метод	0.10	—
7	354850.97	1547412.30	Картометрический метод	0.10	—
8	354855.46	1547409.19	Картометрический метод	0.10	—
9	354857.52	1547409.00	Картометрический метод	0.10	—
1	354888.44	1547406.01	Картометрический метод	0.10	—
3. Сведения о характерных точках части (частей) границы объекта					
Обозначение характерных точек части границы	Координаты, м		Метод определения координат характерной точки	Средняя квадратическая погрешность положения характерной точки (M _t), м	Описание обозначения точки на местности (при наличии)
	X	Y			
1	2	3	4	5	6
—	—	—	—	—	—

Сообщение № 2
о возможном установлении публичного сервитута

Руководствуясь статьей 39.42 Земельного кодекса Российской Федерации, Администрация Сысертского городского округа сообщает о возможном установлении публичного сервитута сроком на 49 лет для строительства и эксплуатации объекта электросетевого хозяйства: «Строительство ответвления от ВЛ-10 кВ Кашино ПС 110/10 Кадниковская на ТП-72545. ТП-72545. ВЛ-0,4 кВ Южная от ТП-72545 с установкой ШР-0,4 кВ узла учета (электроснабжение ВРУ-0,4 кВ, находящихся по адресу: Свердловская обл, Сысертский р-н, К/№: 66:25:3614004:197) (1,67 км, 0,16 МВА, 1 т.у.)», находящегося в границах Сысертского городского округа Свердловской области, в отношении части единого землепользования с кадастровым номером 66:25:0000000:154 (входящий кадастровый номер земельного участка 66:25:2702001:485), площадью 1541 кв.м, с видом разрешенного использования – для ведения лесного хозяйства, с категорией земель - земли лесного фонда, расположенного по адресу: Свердловская область, Сысертский район. Согласно Акту натурного технического обследования лесного участка от 06.08.2024 № 28, подготовленного ГКУ СО «Сысертское лесничество», площадь земель лесного фонда составляет 1541 кв.м, располагается на территории Сысертского лесничества, Сысертского участкового лесничества, Сысертского участка, в кварталах 28 (части выделов 2, 13, 14, 15, 20, 21), 29 (части выделов 2, 17, 18, 21) в эксплуатационных лесах.

Ознакомиться с ходатайством об установлении публичного сервитута и прилагаемым к нему описанием местоположения границ публичного сервитута можно по адресу: 624022, Свердловская область, город Сысерть, улица Ленина, дом 35, актовый зал (1 этаж), в приемное время: вторник с 15-00 до 17-00 часов, описание местоположения границ публичного сервитута размещено на сайте Сысертского городского округа в сети Интернет: <http://admsysert.ru/mun-services/publiclniy-servitut/message>.

Правообладатели земельных участков, в отношении которых испрашивается публичный сервитут, если их права (обременения права) не зарегистрированы в Едином государственном реестре недвижимости, могут обратиться с заявлением об учете их прав (обременений права) на земельные участки с приложением копий документов, подтверждающих эти права (обременения права) в Администрацию Сысертского городского округа по адресу: 624022, Свердловская область, город Сысерть, улица Ленина, дом 35, кабинет № 3, в приемное время: понедельник – пятница с 08-00 до 17-00 часов. Срок подачи заявления - в течение 15 (пятнадцати) дней со дня опубликования данного извещения.

ОПИСАНИЕ МЕСТОПОЛОЖЕНИЯ ГРАНИЦ

Публичный сервитут

(наименование объекта, местоположение границ которого описано (далее - объект))

Раздел 1

Сведения об объекте		
N п/п	Характеристики объекта	Описание характеристик
1	2	3
1	Местоположение объекта	Свердловская область, р-н Сысертский, г. Сысерть, микрорайон "Адажио"
2	Площадь объекта \pm величина погрешности определения площади ($P \pm \Delta P$), м ²	1541 \pm 14
3	Иные характеристики объекта	<p>1.Иные идентифицирующие сведения: Строительство ответвления от ВЛ-10 кВ Кашино ПС 110/10 Кадниковская на ТП-72545. ТП-72545. ВЛ-0,4 кВ Южная от ТП-72545 с установкой ШР-0,4 кВ узла учета (электропитание ВРУ-0,4 кВ, находящихся по адресу: Свердловская обл, Сысертский р-н, К/№: 66:25:3614004:197) (1,67 км, 0,16 МВА, 1 т.у.) на 49 лет.</p> <p>Образуемый объект располагается в границах земельного участка: 66:25:2702001:485, площадь объекта: 1541 кв.м. Для определения площадей использовались поворотные точки границ земельных участков.</p> <p>2. Цель установления публичного сервитута: Размещение объектов электросетевого хозяйства, тепловых сетей, водопроводных сетей, сетей водоотведения, линий и сооружений связи, линейных объектов системы газоснабжения, нефтепроводов и нефтепродуктопроводов, их неотъемлемых технологических частей, если указанные объекты являются объектами федерального, регионального или местного значения, либо необходимы для организации электро-, газо-, тепло-, водоснабжения населения и водоотведения, подключения (технологического присоединения) к сетям инженерно-технического обеспечения, либо переносятся в связи с изъятием земельных участков, на которых они ранее располагались, для государственных или муниципальных нужд (далее также - инженерные сооружения)</p> <p>3. Срок публичного сервитута: Продолжительность: 49 лет</p>

Раздел 2

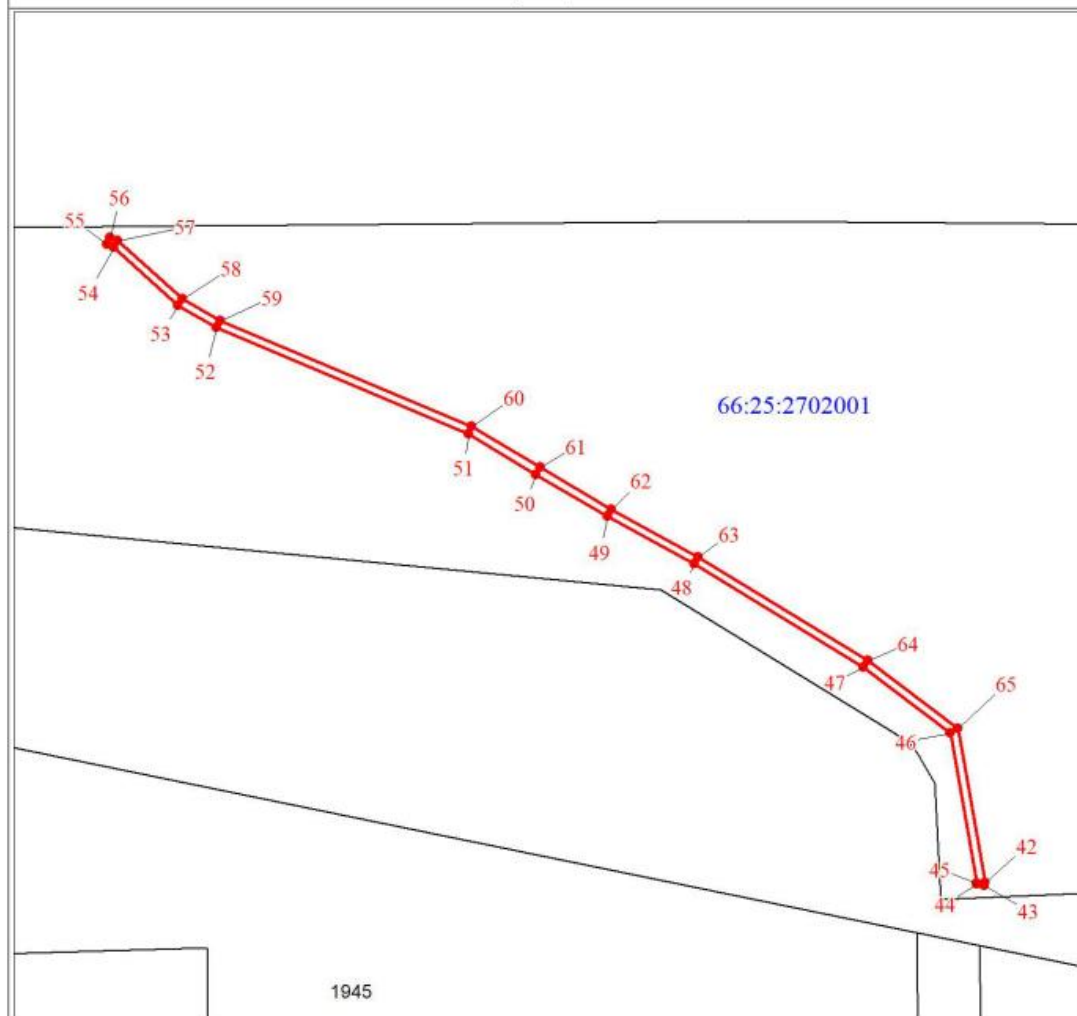
Сведения о местоположении границ объекта					
1. Система координат МСК - 66, зона 1					
2. Сведения о характерных точках границ объекта					
Обозначение характерных точек границ	Координаты, м		Метод определения координат характерной точки	Средняя квадратическая погрешность положения характерной точки (Mt), м	Описание обозначения точки на местности (при наличии)
	X	Y			
1	2	3	4	5	6
1	355987.87	1551582.51	Картометрический метод	0.1	-
2	355968.28	1551557.63	Картометрический метод	0.1	-
3	355944.50	1551520.36	Картометрический метод	0.1	-
4	355936.01	1551484.38	Картометрический метод	0.1	-
5	355918.21	1551448.36	Картометрический метод	0.1	-
6	355892.40	1551409.03	Картометрический метод	0.1	-
7	355865.85	1551365.42	Картометрический метод	0.1	-
8	355857.97	1551355.93	Картометрический метод	0.1	-
9	355841.77	1551349.69	Картометрический метод	0.1	-
10	355834.71	1551348.55	Картометрический метод	0.1	-
11	355821.72	1551347.71	Картометрический метод	0.1	-
12	355805.62	1551345.45	Картометрический метод	0.1	-
13	355802.75	1551331.75	Картометрический метод	0.1	-
14	355812.88	1551306.21	Картометрический метод	0.1	-
15	355834.18	1551285.68	Картометрический метод	0.1	-
16	355838.96	1551283.86	Картометрический метод	0.1	-
17	355840.00	1551287.75	Картометрический метод	0.1	-
18	355851.40	1551284.70	Картометрический метод	0.1	-
19	355851.05	1551283.42	Картометрический метод	0.1	-
20	355861.36	1551294.04	Картометрический метод	0.1	-
21	355864.23	1551291.25	Картометрический метод	0.1	-
22	355850.63	1551277.24	Картометрический метод	0.1	-
23	355849.47	1551277.52	Картометрический метод	0.1	-
24	355849.18	1551276.41	Картометрический метод	0.1	-
25	355837.78	1551279.46	Картометрический метод	0.1	-
26	355838.44	1551281.92	Картометрический метод	0.1	-
27	355833.09	1551283.96	Картометрический метод	0.1	-
28	355811.18	1551305.07	Картометрический метод	0.1	-
29	355800.66	1551331.57	Картометрический метод	0.1	-
30	355803.95	1551347.23	Картометрический метод	0.1	-
31	355821.52	1551349.70	Картометрический метод	0.1	-
32	355834.48	1551350.54	Картометрический метод	0.1	-
33	355841.24	1551351.63	Картометрический метод	0.1	-
34	355856.76	1551357.61	Картометрический метод	0.1	-
35	355864.22	1551366.59	Картометрический метод	0.1	-
36	355890.71	1551410.10	Картометрический метод	0.1	-
37	355916.47	1551449.36	Картометрический метод	0.1	-
38	355934.12	1551485.06	Картометрический метод	0.1	-
39	355942.62	1551521.10	Картометрический метод	0.1	-
40	355966.84	1551559.06	Картометрический метод	0.1	-
41	355987.24	1551584.91	Картометрический метод	0.1	-
1	355987.87	1551582.51	Картометрический метод	0.1	-
			Картометрический метод		-
42	356308.06	1551872.83	Картометрический метод	0.1	-

Сведения о местоположении границ объекта					
1. Система координат МСК - 66, зона I					
2. Сведения о характерных точках границ объекта					
Обозначение характерных точек границ	Координаты, м		Метод определения координат характерной точки	Средняя квадратическая погрешность положения характерной точки (Mt), м	Описание обозначения точки на местности (при наличии)
	X	Y			
43	356307.37	1551872.74	Картометрический метод	0.1	-
44	356307.76	1551870.78	Картометрический метод	0.1	-
45	356308.02	1551870.81	Картометрический метод	0.1	-
46	356345.90	1551864.19	Картометрический метод	0.1	-
47	356362.51	1551842.20	Картометрический метод	0.1	-
48	356388.50	1551799.57	Картометрический метод	0.1	-
49	356400.48	1551777.64	Картометрический метод	0.1	-
50	356411.15	1551759.53	Картометрический метод	0.1	-
51	356421.40	1551742.44	Картометрический метод	0.1	-
52	356448.17	1551678.85	Картометрический метод	0.1	-
53	356453.77	1551669.18	Картометрический метод	0.1	-
54	356468.44	1551652.88	Картометрический метод	0.1	-
55	356469.14	1551651.19	Картометрический метод	0.1	-
56	356470.99	1551651.96	Картометрический метод	0.1	-
57	356470.16	1551653.96	Картометрический метод	0.1	-
58	356455.40	1551670.37	Картометрический метод	0.1	-
59	356449.97	1551679.74	Картометрический метод	0.1	-
60	356423.19	1551743.34	Картометрический метод	0.1	-
61	356412.87	1551760.55	Картометрический метод	0.1	-
62	356402.22	1551778.63	Картометрический метод	0.1	-
63	356390.23	1551800.57	Картометрический метод	0.1	-
64	356364.17	1551843.33	Картометрический метод	0.1	-
65	356347.02	1551866.02	Картометрический метод	0.1	-
42	356308.06	1551872.83	Картометрический метод	0.1	-
3. Сведения о характерных точках части (частей) границы объекта					
Обозначение характерных точек части границы	Координаты, м		Метод определения координат характерной точки	Средняя квадратическая погрешность положения характерной точки (Mt), м	Описание обозначения точки на местности (при наличии)
	X	Y			
1	2	3	4	5	6
-	-	-	-	-	-

Раздел 3

Сведения о местоположении измененных (уточненных) границ объекта							
1. Система координат МСК - 66, зона 1							
2. Сведения о характерных точках границ объекта							
Обозначение характерных точек границ	Существующие координаты, м		Измененные (уточненные) координаты, м		Метод определения координат характерной точки	Средняя квадратическая погрешность положения характерной точки (Mt), м	Описание обозначения точки на местности (при наличии)
	X	Y	X	Y			
1	2	3	4	5	6	7	8
-	-	-	-	-	-	-	-
3. Сведения о характерных точках части (частей) границы объекта							
Обозначение характерных точек части границы	Существующие координаты, м		Измененные (уточненные) координаты, м		Метод определения координат характерной точки	Средняя квадратическая погрешность положения характерной точки (Mt), м	Описание обозначения точки на местности (при наличии)
	X	Y	X	Y			
1	2	3	4	5	6	7	8
-	-	-	-	-	-	-	-

План границ объекта



Масштаб 1:1500

Используемые условные знаки и обозначения:

	Характерная точка границы объекта
	Надписи номеров характерных точек границы объекта
	Граница объекта
	Часть границы, сведения ЕГРН о которой позволяют однозначно определить ее положение на местности
	Надписи кадастрового номера земельного участка

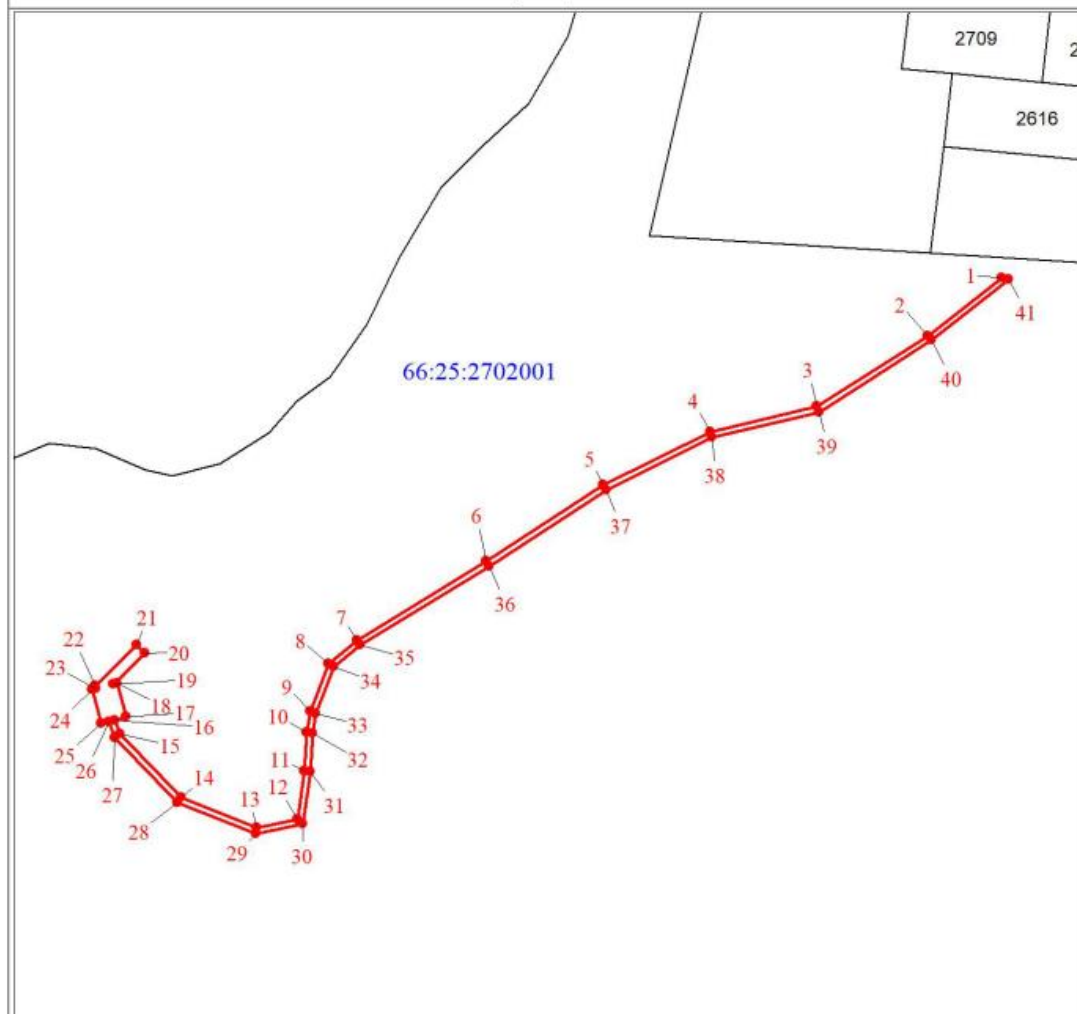
Кадастровый инженер:



Болонин Дмитрий Валерьевич

Дата 07.08.2024 г.

План границ объекта



Масштаб 1:2000

Используемые условные знаки и обозначения:

Условные обозначения представлены на листе 5

Кадастровый инженер:



Волошин Дмитрий Валерьевич

Дата 07.08.2024 г.

Текстовое описание местоположения границ объекта		
Прохождение границы		Описание прохождения границы
от точки	до точки	
1	2	3
1	65	-
65	1	-